



Community Duurzaamheid Programma 2026

De springplank naar een
regeneratieve organisatie

hospitalitygroup



Creating
better
places



Over het programma

We overschrijden structureel onze planetaire grenzen. Natuurlijke grondstoffen nemen sneller af dan de natuur kan aanvullen, de temperatuur stijgt harder dan de voorspellingen waardoor we al op 1,5 graad opwarming zitten. Om de aarde een prachtige plek te laten zijn voor onszelf en toekomstige generaties moeten we stappen gaan zetten. De groei van klimaatacties is indrukwekkend, maar nog lang niet genoeg. Welke stappen kunnen wij zetten? De enige manier om het tij te keren is regeneratie. Waar duurzaamheid vaak gaat over het verminderen van een negatieve impact, gaat regeneratie een stapje verder: het maken van een positieve impact. En dat vraagt een nieuw soort verbinding met niet alleen de natuur, maar ook met onszelf en elkaar.

Voor wie?

We initiëren deze community speciaal voor medewerkers die verantwoordelijk zijn voor of zich bezighouden met het verduurzamen van organisaties en net dat stapje extra willen zetten. De community leden zijn werkzaam in diverse sectoren. We brengen MVO experts bij elkaar om van elkaar te leren, elkaar te inspireren en initiatieven te versnellen.

Wanneer?

Impact Fair	Donderdag en vrijdag 9 en 10 april 2026
Deep Dive 1	Donderdag 16 april 2026
Deep Dive 2	Maandag 1 juni 2026
Deep Dive 3	Donderdag 17 september 2026
Deep Dive 4	Woensdag 4 november 2026

In een notendop

De combinatie van inspiratie, inhoudelijke verdieping en het aanzetten tot actie maken dit programma uniek. In deze community staan onderwerpen als positionering, circulariteit en regeneratief leiderschap centraal. We bundelen onze kennis en passen de beste duurzaamheidsinitiatieven toe. Ook gezelligheid en zakelijke vriendschappen krijgen een plek door onder andere gezamenlijke lunches en dagafsluiters. Kortom, een interactief en divers programma.

FM Community

Naast het programma dat je fysiek volgt met de besloten groep, word je ook lid van onze overkoepelende FM Community met inmiddels meer dan 170 facility, HR, MVO & Vastgoed managers.

Klik [hier](#) voor meer informatie over de FM Community.



**Vier deep dives
incl. food & drinks**



Start op 16 april 2026



Samen op impact volle missie



**Lid van de FM
Community**



**€ 2.450 bij min. 10
en max. 30 deelnemers**



Winter Edition 2026

Circulaire processen in beeld

Interface is een regeneratieve vloerproducent die circulariteit centraal stelt in ontwerp, productie en organisatie. Het bedrijf ontwikkelt vloersystemen vanuit de volledige levenscyclus, met aandacht voor materiaalkeuze, lange levensduur, hergebruik en recycling.

Vandaag wisselen we kennis uit over circulaire processen: hoe ontwerpkeuzes, logistiek, eigenaarschap en businessmodellen samenkomen.

Locatie: Interface, Scherpenzeel

Meet the regenerators

@Impact Fair

Wie de krant leest ziet dat er veel uitdagingen zijn in de wereld. Doemdenken ligt op de loer. Terwijl Nederlanders gewoon heel veel positieve impact maken. Op de **Impact Fair** ligt de focus op wat er goed gaat, waar we trots op zijn! En waar we nog trotser op zijn, zijn jullie, onze community leden. Omdat PHI Factory partner is van de Impact Fair, bieden ze ons de ruimte om deze dag iets moois te brengen en ons regeneratieve verhaal te delen met andere duurzaamheidsmanagers!

Locatie: Jaarbeurs, Utrecht



Spring Edition 2026

Katalysator duurzaam FM

DPG Media laat met Mediavaert zien hoe Facility Management een katalysator kan zijn voor duurzame impact. Door vanaf het begin aan tafel te zitten bij de board en intensief samen te werken met partners en leveranciers, kon duurzaamheid integraal worden meegenomen in ontwerp, realisatie en gebruik. Vandaag gaan we met elkaar in gesprek over de positionering binnen onze organisaties en hoe we duurzaamheid integraal meenemen met regeneratieve besluitvorming als vanzelfsprekend vertrekpunt.

Locatie: DPG Mediavaert, Amsterdam





Autumn Edition 2026

Natuur als strategisch partner

Wij geloven dat de sleutel tot een duurzame toekomst ligt in het opnieuw leren luisteren naar de wijsheid van de natuur. Eerst vertragen om daarna te versnellen naar een circulaire en inclusieve organisatie waarbij we je (persoonlijk) uitdagen om regeneratief te worden! "De natuur als strategische partner".

In samenwerking met Nature Quest laten we thema's als biophilic, natuurlijke intelligentie en het zeven generatie denken terugkomen. Dit vormt de basis voor een regeneratieve beweging waar jij onderdeel van bent.

Locatie: Bant, Flevoland

Winter Edition 2026

MVO zichtbaar maken

Traditiegetrouw nodigen we ook dit jaar de **MVO Manager van het Jaar** uit in ons programma. In 2025 is deze titel toegekend aan **Jan Peter Niezink**, Manager MVO bij 's Heeren Loo. De jury prees hoe hij duurzaamheid weet te verbinden aan bedrijfsvoering en de dagelijkse praktijk. Hij laat zien dat bescheidenheid en erkenning hand in hand kunnen gaan. Het vormt een verdieping op de eerdere sessie over positionering, met aandacht voor hoe je MVO zichtbaar maakt.

Locatie: 's Heeren Loo, Amersfoort



Spring Edition - 2027

AI en duurzame software

De opkomst van AI en verdere digitalisering zorgt voor een grote duurzame uitdaging. Data is het nieuwe plastic! Hoe zorgen we er voor dat de software van de toekomst duurzaam is en wellicht zelfs wel de duurzame transitie kan helpen versnellen.

Bernard van Gastel is Universitair docent Duurzame digitalisering at Radboud University. En hij praat ons helemaal bij over de laatste ontwikkelingen en biedt handvatten wat jij kunt doen binnen je organisatie om software duurzaam in te kopen. En hoe je dit kunt monitoren in dashboards.

Locatie: Radboud Universiteit Nijmegen



Summer Edition 2027

Vitality Hub, Eindhoven

Als MVO-manager heb je vaak meer zicht op de urgentie van het klimaatvraagstuk, wat energie kan geven maar ook stress met zich meebrengt. In deze sessie staan gedrag en veerkracht centraal als voorwaarden om die spanning vol te houden. Met de **serious game Navigating Stress** maken we op een speelse manier stress bespreekbaar en versterken we veerkracht, bij jezelf en in teams. Zo ontstaat ruimte om duurzaam leiderschap vol te houden, met aandacht voor mens én systeem.

Autumn Edition 2027

Dirigeer als een leider, Hilversum

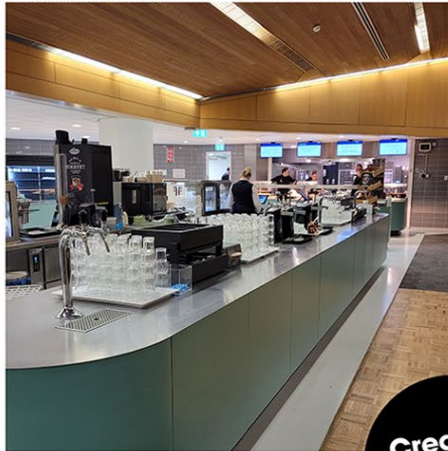
In een eendaagse dirigeertrainingsmiddag van **Business Maestro** ervaar je hoe leiderschap direct zichtbaar wordt in gedrag, houding en aanwezigheid. Het orkest fungeert als een eerlijke spiegel: wat je uitstraalt, klinkt onmiddellijk terug in samenwerking en resultaat. Je leert hoe lichaamstaal, adem en timing bepalend zijn voor richting geven zonder te forceren. Zo ontwikkel je een vorm van leiderschap die rust brengt, ruimte schept en duurzame verandering mogelijk maakt.



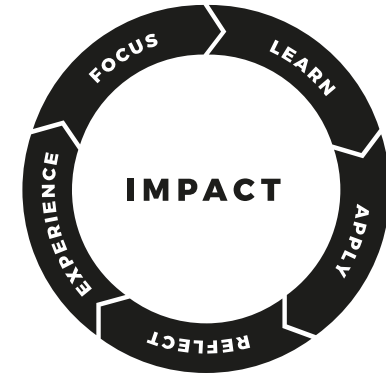
Winter Edition 2027

Energy up, Zeewolde

Vandaag zijn we even weg van de dagelijkse actiemodus. Op deze verrassende en inspirerende locatie in de natuur delen we ingebrachte projectuitdagingen van communityleden. Daarna gaan we onder leiding van **Rob Panneman** ons verdiepen in emotionele intelligentie als basis voor impactvol leiderschap. Samen met reflecteren we op jouw rol en invloed in verandering. Je ontdekt hoe je niet door harder te werken, maar door gericht te werken het verschil maakt



Creating better places



Leercyclus van een course

De programma's van de communities realiseren impact doordat we deelnemers in een leercyclus brengen. De leercyclus is gebaseerd op het gedachtegoed van Kolb.

- Learn** De programma's hebben een variëteit aan leermethoden; colleges, cases, best practices, dialogen, intervisie, et cetera.
- Focus** De programma's zijn specifiek ingericht rondom thema's en voor specifieke doelgroepen.
- Apply** Alles wat je leert en ziet kun je toepassen in eigen omgeving.
- Reflect** In de programma's is tijd gereserveerd voor reflectie op hetgeen je leert en ervaart.
- Experience** Je ervaart de praktijk wat aanzet tot concrete actie in eigen omgeving.



Meer informatie

Deelname

Ben jij enthousiast? Inschrijven kan [hier](#) het gehele jaar. We gaan uit van minimaal 10 en maximaal 30 deelnemers. De kosten voor het volledige jaarprogramma bedragen € 2.450,- per deelnemer, inclusief food & drinks, exclusief btw.

Het programma is met veel aandacht samengesteld. Hospitality Group en PHI Factory behouden zich het recht voor om het programma op onderdelen of locaties te wijzigen, mocht dit door omstandigheden noodzakelijk zijn.

Contact

Voor meer informatie over deze community kun je contact opnemen met Ingrid Siepel of Michael van der Meer.

Hospitality Group

i.siepel@hospitality-group.nl

+31 (0)6 - 57 89 39 20

info@hospitality-group.nl

www.hospitality-group.nl

+31 (0)33 - 462 55 55

PHI Factory

michael.van.der.meer@phifactory.com

+31 (0)6 - 51 18 58 87

info@phifactory.com

www.phifactory.com

+31 (0)18 - 045 34 32